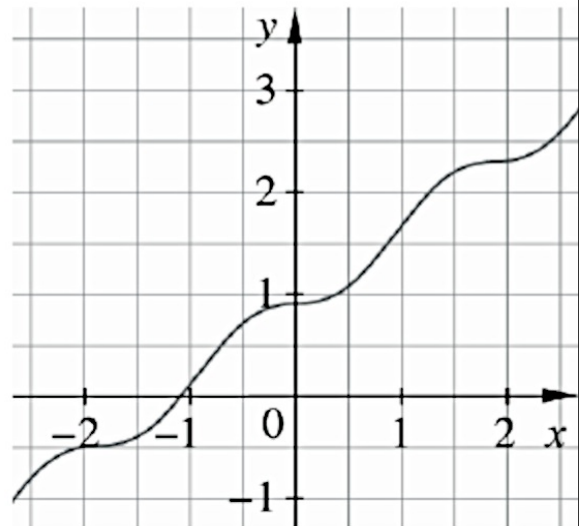
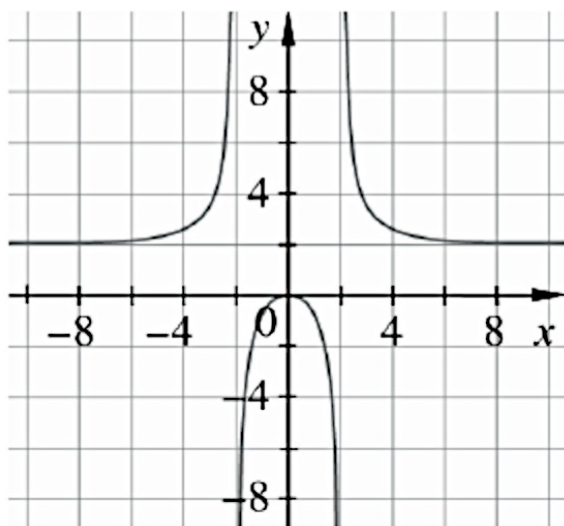
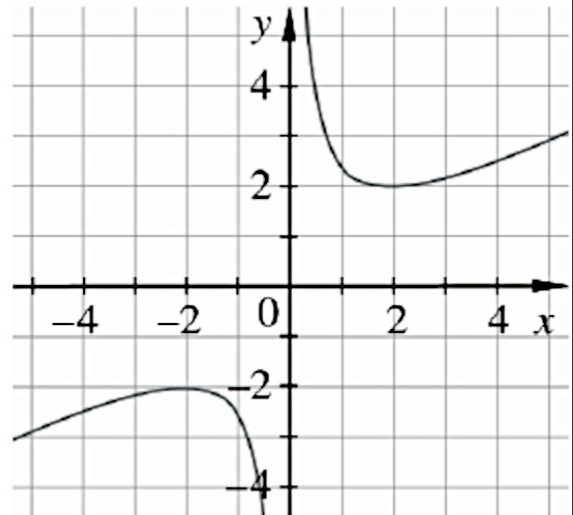
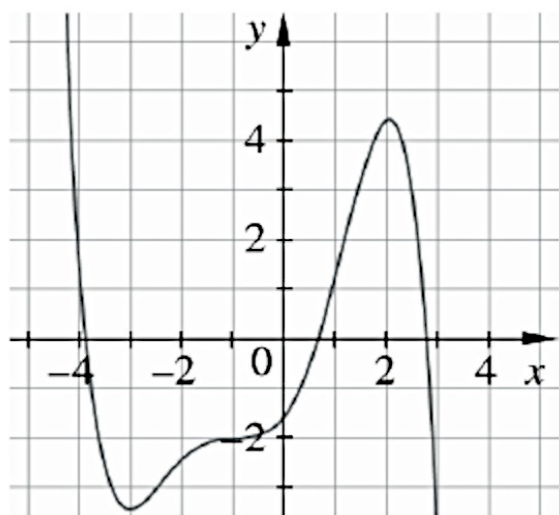
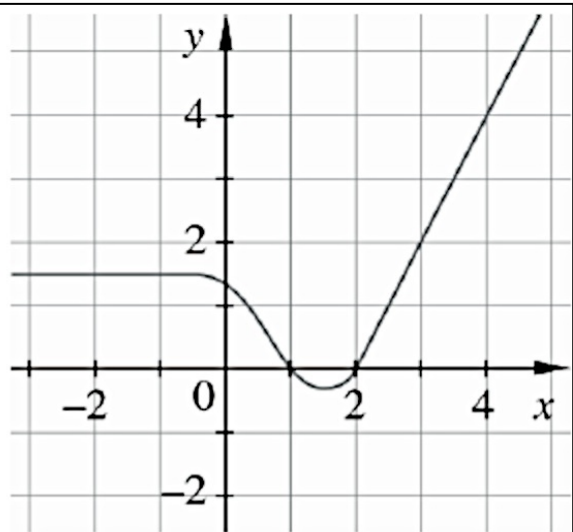
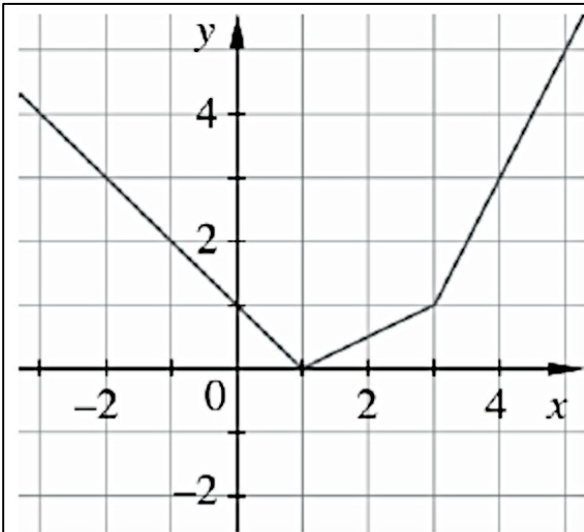


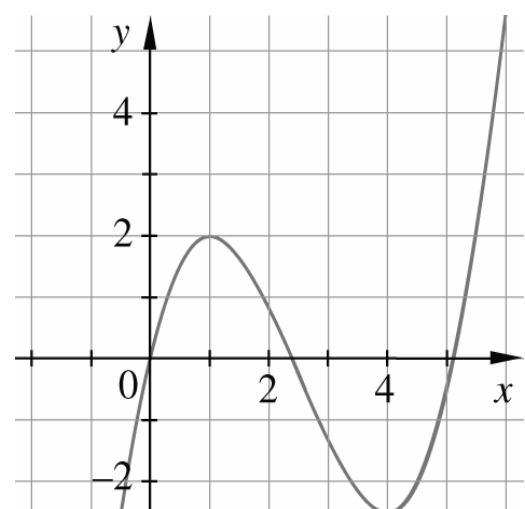
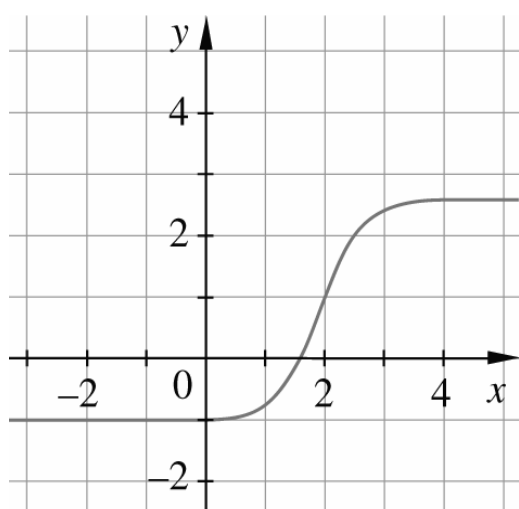
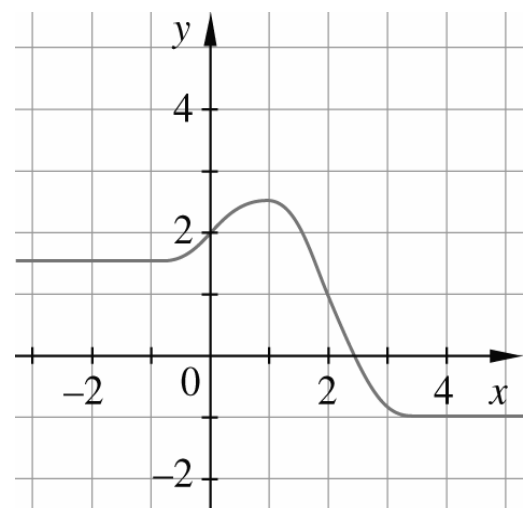
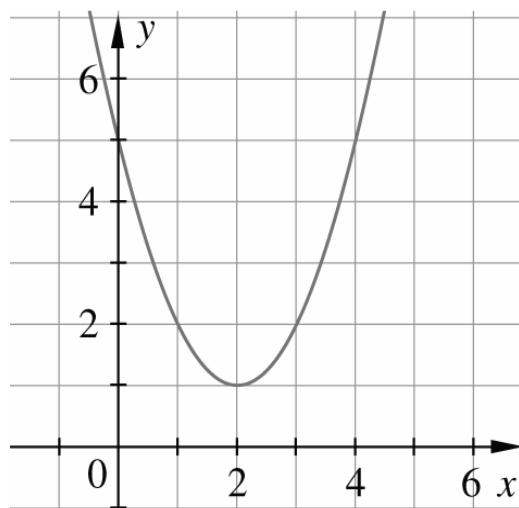
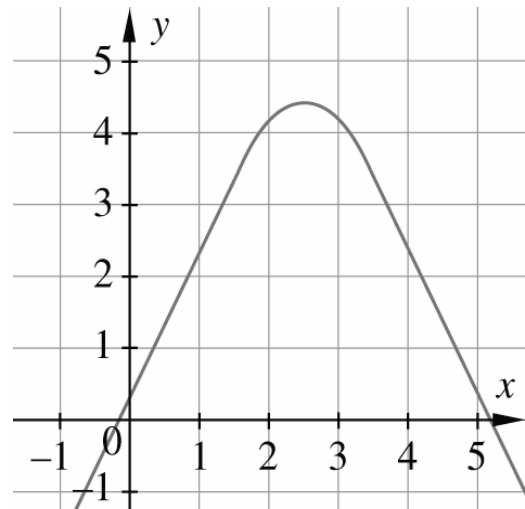
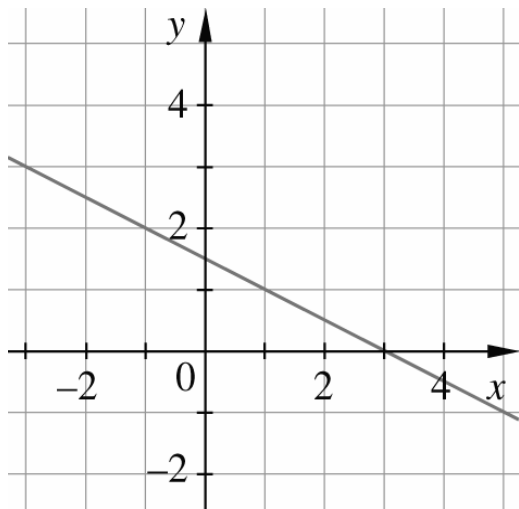
<p>Übungen Ableitung</p>	<p>Thema: Graphisches Differenzieren</p>	<p>Station 4 Blatt 2</p>
------------------------------	--	------------------------------

Gegeben ist die Funktion  $f(x)$ . Zeichne jeweils die Ableitungsfunktion  $f'(x)$  ein.



<p><b>Übungen</b> <b>Ableitung</b></p>	<p><b>Thema:</b> <b>Graphisches Differenzieren</b></p>	<p><b>Station 4</b> <b>Blatt 1</b></p>
--	--	--

Gegeben ist die Funktion  $f(x)$ . Zeichne jeweils die Ableitungsfunktion  $f'(x)$  ein.



<b>Übungen</b> <b>Ableitung</b>	<b>Thema:</b> <b>Graphisches Differenzieren</b>	<b>Station 4</b> <b>Blatt 3</b>
------------------------------------	--	------------------------------------

Finde unter den folgenden zwölf Graphen möglichst viele Paare von Funktionsgraph und Graph der Ableitungsfunktion. Markiere farbige und begründe die Zuordnungen.

